

# 对虾白斑综合征病毒 Nested PCR 检测试剂盒

## 背景和原理 Background and Principle

对虾白斑综合征病毒（WSSV）是一种能引起对虾爆发性死亡的病毒。自 20 世纪 90 年代初，WSSV 在中国台北首次发现以来，先后在中国大陆、韩国、日本、东南亚、印度、北美、欧洲等国家和地区相继暴发，引起全球性对虾流行病，造成养殖对虾大规模死亡和巨大经济损失。目前 WSSV 感染已列入 OIE 水生动物疾病诊断手册必须申报的疫病，也被我国《一、二、三类动物疫病病种名录》中列为二类传染病。

本试剂盒采用 Nested PCR 技术，参考国家标准推荐的反应条件，从组织样品总 DNA 中检测对虾白斑综合征病毒（WSSV）DNA。本试剂盒采用特异性的引物扩增目的基因，并制备了阳性标准样品用于结果判定。

## 特点 Characteristics

- 特异性好，与其他病毒无交叉反应；
- 检测限低；
- 操作简便、快速、易于标准化；
- 通过 ISO9001 质量管理体系认证；



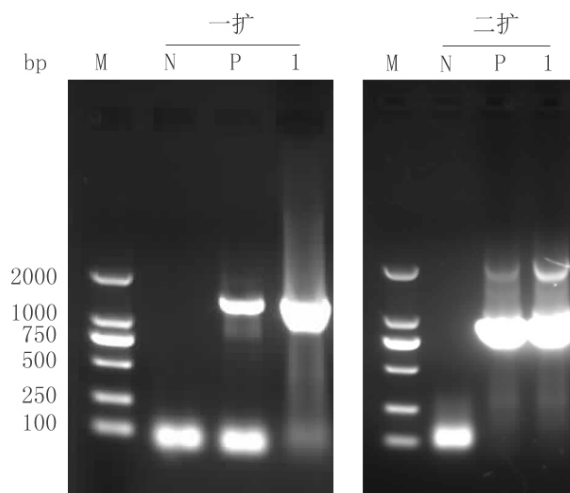
## 作用用途 Function and Purpose

用于从病虾组织样品中检测对虾白斑综合征病毒（WSSV）。

## 应用案例 The Applications case

### ■ 案例

使用该试剂盒对检科院 WSSV DNA 进行检测，检测限可达 1000 copies/ $\mu$ L。



产品名称	货号	产品规格/盒
对虾白斑综合征病毒 Nested PCR 检测试剂盒	AQ-AQU-06	96 头份/盒