

鲤春病毒 RT-PCR 检测试剂盒

背景和原理 Backgrounds and Principles

鲤春病毒 (SVCV) 主要感染鲤科鱼类, 可引起急性、出血性并伴有高度传染的流行病, 常常于春季暴发并引起幼鱼和成鱼死亡。世界动物卫生组织 (OIE) 将其列为必报的重要疫病。我国新颁布的动物疫病名录中将其列为二类动物疫病。

本试剂盒采用一步法 RT-PCR 技术, 参照国家标准推荐的反应条件, 从组织样品总 RNA 中检测鲤春病毒 (SVCV) RNA。本试剂盒采用特异性的引物扩增目的基因, 并制备了阳性标准样品用于结果判定。

特点 Characteristics

- 特异性好, 与其他病毒无交叉反应;
- 检测限低;
- 操作简便、快速、易于标准化;
- 通过 ISO9001 质量管理体系认证;



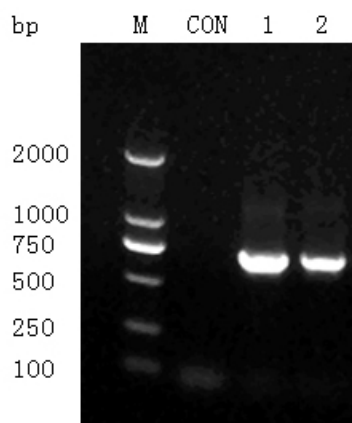
作用用途 Function and Purpose

用于从鲤科鱼类组织样品中检测鲤春病毒 (SVCV) RNA。

应用案例 The Applications cases

■ 案例

在全国水产技术推广总站开展的 2019 年水生动物疫病监测工作中, 使用该试剂盒对北京、内蒙古、山西、天津地区的草鱼样品进行检测, 成功检测出阳性样品 11 例。



产品名称	货号	产品规格/盒
鲤春病毒 RT-PCR 检测试剂盒	AQ-AQU-11	96 头份/盒