

真鲷虹彩病毒 PCR 检测试剂盒

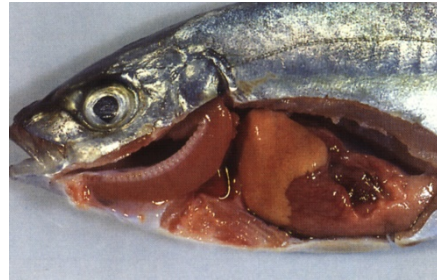
背景和原理 Background and Principle

真鲷虹彩病毒（RSIV）主要感染真鲷、鲈形目和鲹形目鱼类。发病鱼出现昏睡，严重贫血，鳃上有瘀斑，脾肿大等症状。病理显示，病鱼的脾、心、肾、肠、鳃的组织切片中出现肿大细胞。目前 RSIV 感染已列入 OIE 水生动物疾病诊断手册必须申报的疫病，也被我国《一、二、三类动物疫病病种名录》中列为二类传染病。

本试剂盒采用 PCR 技术，参考 OIE 推荐的反应条件，从组织样品总 DNA 中检测真鲷虹彩病毒（RSIV）DNA。本试剂盒采用特异性的引物扩增目的基因，并制备了阳性标准样品用于结果判定。

特点 Characteristics

- 特异性好，与其他病毒无交叉反应；
- 检测限低；
- 操作简便、快速、易于标准化；
- 通过 ISO9001 质量管理体系认证；



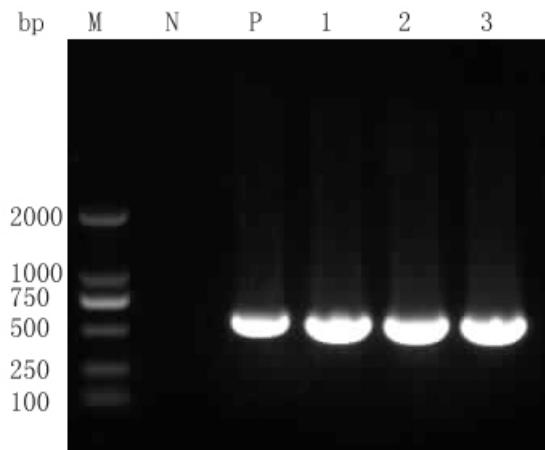
作用用途 Function and Purpose

用于从病鱼组织样品中检测真鲷虹彩病毒（RSIV）。

应用案例 The Applications case

■ 案例

使用该试剂盒对检科院 RSIV DNA 进行检测，检测限可达 1000 copies/ μ L。



产品名称	货号	产品规格/盒
真鲷虹彩病毒 PCR 检测试剂盒	AQ-AQU-15	96 头份/盒